



DEVELOPMENT



SENA DEVELOPMENT PLC

Opportunity Day

2Q'2020

26 Aug 2020

Agenda

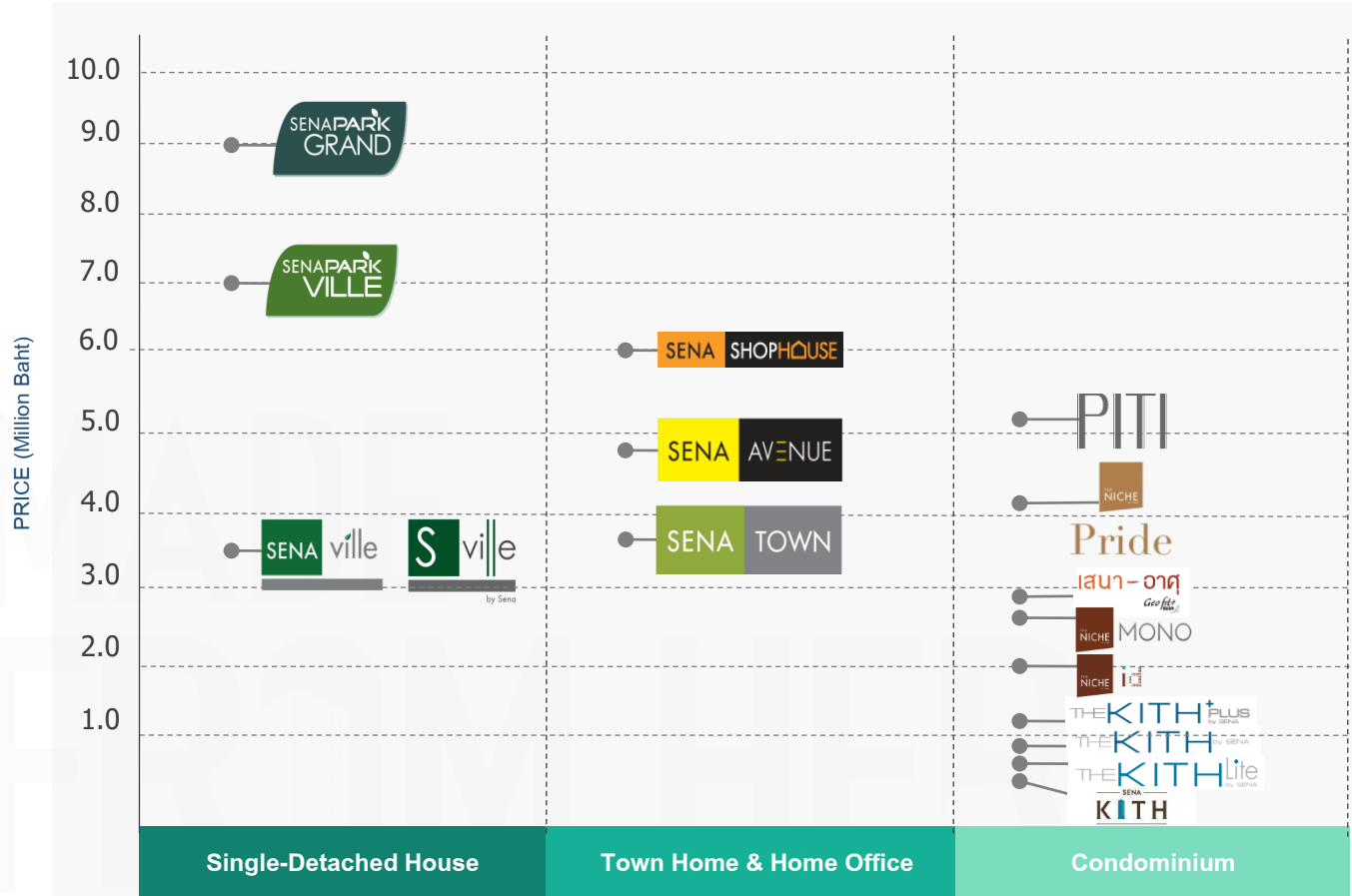


- ❖ **Company Overview**
- ❖ **2Q'20 Corporate Performance**
 - **Real Estate Business**
 - **Recurring Income & Service**
- ❖ **2Q'20 Financial Performance**
- ❖ **Award & CSR**

Business Group Structure



Branding : Property Development

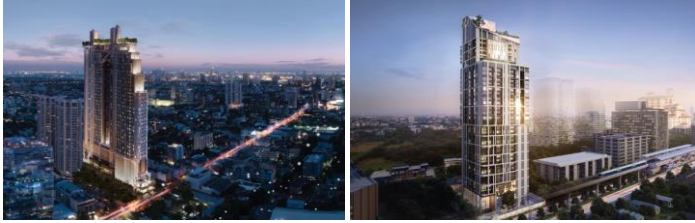


RESIDENTIAL DEVELOPMENT

SENA 's brands for residential development that cover wide range of price and meet to all customer segments.

Branding : Condominium

PTI



THE NICHE

Pride



SENA-AZU
Geo fit
AZU



THE KITH by SENAP



THE NICHE
MONO



SENA
KITH
PHITHEKAMIA - PHUTHANONTONGE SAJ7



THE NICHE
id



Branding : Housing

SENAPARK
GRAND



សេនា
កែវព័ទ្ធជុំ



SENAPARK
VILLE
RAMINDRA



SENA ville



SENA TOWN



SENA SHOPHOUSE



SENA AVENUE



Agenda



- ❁ Company Overview
- ❁ 2Q'20 Corporate Performance
 - Real Estate Business
 - Recurring Income & Service
- ❁ 2Q'20 Financial Performance
- ❁ Award & CSR

2Q'20 Corporate Performance
Real Estate Business

Project Highlight



SENA ville
LUXURY HOMES

**ทาวน์โฮมหลังใหญ่
เท่าบ้านเดี่ยว** **ใหม่**

Solar ช่วย Save ค่าไฟ 25 ปี*

4 ห้องนอน และห้องทำงาน

เริ่ม **2.59 ล้าน***

www.sena.co.th

©1775 + 20
sena.co.th MADE FROM HERE SENA



ครบกว่าด้วย Club House
สระว่ายน้ำ ฟิตเนส และสวน 3-Gen

©1775 + 20
sena.co.th MADE FROM HERE SENA



สร้างด้วยอิฐแดงกึ่งหลัง แข็งแรง ต่อเติมได้

©1775 + 20
sena.co.th MADE FROM HERE SENA



ทาวน์โฮมหลังใหญ่ 138 ตร.ม.
เทียบเท่าบ้านเดี่ยว

©1775 + 20
sena.co.th MADE FROM HERE SENA



ใหญ่กว่า... มีห้องนอนชั้นล่าง
พร้อมนันทนาการส่วนตัว

©1775 + 20
sena.co.th MADE FROM HERE SENA



สะดวกกว่า โกลีต้า และถนนมอเตอร์เวย์

©1775 + 20
sena.co.th MADE FROM HERE SENA



สังคมดีกว่า...เพื่อนบ้านคุณภาพในสังคมบ้านเดี่ยว

©1775 + 20
sena.co.th MADE FROM HERE SENA



App SENA 360[®]
บริการหลังการขาย 24 ชม. ผ่านมือถือ

©1775 + 20
sena.co.th MADE FROM HERE SENA

Project Launched

REVISE PROJECT LAUNCH 2020

6

PROJECT NEW

2

PROJECT JV

4

PROJECT SENA

**TOTAL 3,100
(MILLION BAHT)**

Q1

3 Project

1. NICHE MONO ITSARAPHAP (JV)
2. THE KITH RANGSIT – TIWANON
3. SENA KITH PHETKASEM PHUTTHAMONTHON – SAI 7

Q3

2 Project

1. THE KITH PLUS PHAHONYOTIN – KHUKOT PHASE 2
2. SENA VIVA PHETKASEM PHUTTHAMONTHON – SAI 7

Q4

1 Project

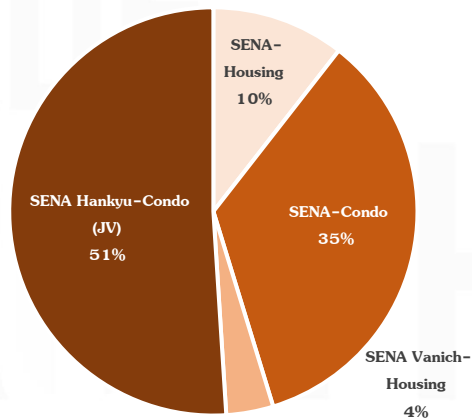
1. SENA KITH THEPHARAK – BANGBO (JV)

6M 2020 Presale and Transfer

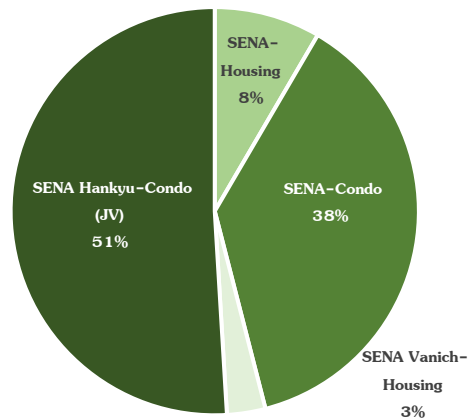
	6M 2020 Presale		6M 2020 Transfer	
	Million Baht	%	Million Baht	%
SENA-Housing	329	10%	245	8%
SENA-Condo	1,083	35%	1,091	38%
SENA Vanich-Housing	116	4%	88	3%
SENA Hankyu-Condo (JV)	1,590	51%	1,479	51%
Total	3,118	100%	2,902	100%

Remark : Transfer = รายได้ก่อนหักโปรโมชั่น

6M 2020 Presale



6M 2020 Transfer



6M 2020 Presale / Transfer Performance

Presale Actual VS Target

Transfer Actual VS Target

36.4% For
Revise Target

28.5% For
Revise Target

8,424

10,056

3,118

2,902

1,590

1,479

116

1,083

329

3,795

280

2,972

1,378

5,564

256

2,852

1,384

Actual 6M 2020

Revise Target 2020

Actual 6M 2020

Revise Target 2020

■ SENA-Housing

■ SENA-Condo

■ SENA Vanich-Housing

■ SENA Hanlyu-Condo (JV)

Current Projects

(as of 30 June 2020)

Total **36** current projects with value of **50,788 MB.**

: Presales **26,696 MB.**

: Transfer **15,198 MB.**

: Remaining **24,092 MB.**

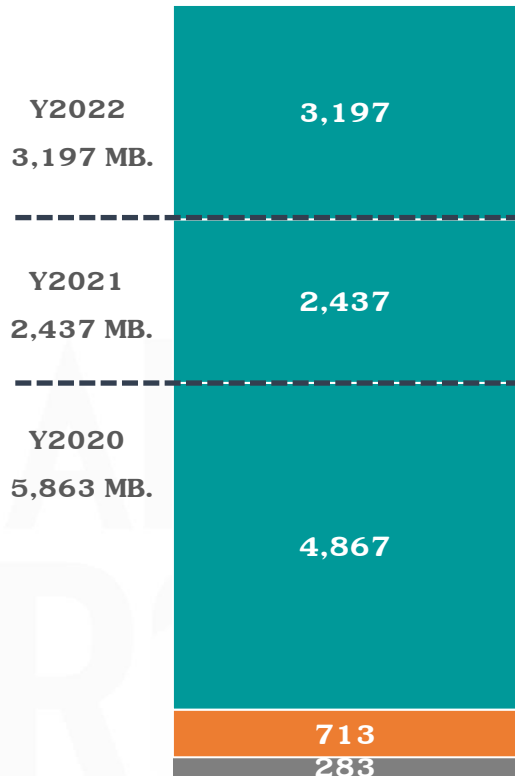
: Backlog **11,497 MB.**



No.	Project Name	Launch	Constr. Complete	Total		Presales		Transfer		Remaining		Backlog	
				Units	Value (MB)	Units	Value (MB)	Units	Value (MB)	Units	Value (MB)	Units	Value (MB)
Housing - SENA													
1	Sena Park Grand Ramindra	Jun-13	96%	174	1,487	124	1,025	118	968	50	462	6	57
2	Sena Avenue Bangkadee	Dec-15	100%	41	195	22	98	21	92	19	97	1	5
3	Sena Ville Borommaratchachonnani Sai 5	Feb-16	50%	202	906	74	362	66	314	128	544	8	48
4	Sena Park Ville Ramindra Wongwaen	Feb-16	89%	218	1,315	161	924	154	876	57	390	7	49
5	Sena Shop House Phaholyothin Khukot	Jul-17	85%	30	204	9	65	9	65	21	139	-	-
6	Sena Shop House Bangkae - Terdthai	Aug-17	86%	59	487	47	375	45	358	12	112	2	17
7	Sena Grand Home Rangsit - Tiwanon	Sep-19	65%	88	695	3	31	1	7	85	664	2	23
8	Sena Grand Home Ramindra KM.8	Oct-19	95%	7	57	2	16	2	16	5	41	-	-
9	Sena Ville Lamlukka - Klong 6	Nov-19	26%	215	882	16	72	8	38	199	810	8	34
Total Housing Projects - SENA				1,034	6,227	458	2,967	424	2,735	576	3,260	34	232
Housing - SENA VANICH													
1	The Living Naraya 2	Mar-17	85%	149	459	89	290	78	254	60	169	11	37
2	Baan Burapa Borwin	Oct-16	54%	443	705	204	323	203	320	239	382	1	2
3	Proud Town	Apr-18	40%	253	303	66	92	65	90	187	211	1	2
4	SENA Ville Nadee - Udonthani	Jul-19	20%	166	466	5	16	2	6	161	450	3	11
Total Housing Projects - SENA VANICH				1,011	1,933	364	721	348	670	647	1,212	16	51
Total Housing Projects				2,045	8,160	822	3,687	772	3,404	1,223	4,473	50	283
Condominium - SENA													
1	The Niche Mono Ratchavipha	Nov-13	100%	842	2,374	781	2,172	775	2,152	61	202	6	20
2	The Niche Pride Thonglor - Phetchaburi	Aug-15	100%	667	2,503	571	2,061	561	2,018	96	442	10	44
3	The Niche ID Rama 2 Phase 2	Sep-16	100%	322	611	305	571	302	566	17	39	3	5
4	The Kith Lite Bangkadee Phase 2	Feb-17	100%	348	404	348	404	329	379	-	-	19	25
5	The Niche ID Sukhumvit 113	May-17	100%	366	636	358	617	356	613	8	19	2	4
6	The Niche ID @ Pakred Station	Jul-17	98%	864	1,697	653	1,175	535	942	211	522	118	233
7	The Kith Plus Phaholyothin Khukot	Sep-17	100%	364	488	299	378	280	353	65	110	19	25
8	The Niche ID Rama 2 Phase 3	Mar-18	100%	364	672	232	417	221	397	132	255	11	20
9	The Niche ID Bangkae Phase 2	Mar-18	100%	420	743	301	518	280	482	119	225	21	37
10	The Niche ID Serithai Phase 2	Mar-18	100%	434	766	369	633	339	576	65	133	30	57
11	Niche Mono Sukhumvit - Puchao	Feb-19	99%	572	1,862	170	543	139	444	402	1,319	31	99
12	The Kith Rangsit-Tiwanon	Feb-20	90%	413	490	109	125	60	68	304	365	49	57
13	Kith Phetkasem - Phuthamonthon - Sai 7	Feb-20	11%	237	192	101	88	-	-	136	104	101	88
Total Condominium Projects - SENA				6,213	13,438	4,597	9,702	4,177	8,989	1,616	3,736	420	713
Condominium - SENA HANKYU													
1	The Niche Mono Sukhumvit - Bearing	Sep-17	100%	1,275	3,961	1,183	3,529	791	2,341	92	432	392	1,188
2	The Niche Pride Taopoon Interchange	Mar-18	100%	742	3,353	582	2,637	105	464	160	716	477	2,173
3	PITI Ekkamai	Aug-18	2%	879	6,083	85	615	-	-	794	5,468	85	615
4	The Niche Mono Charoen Nakorn	Aug-18	63%	537	1,870	438	1,506	-	-	99	364	438	1,506
5	The Niche Mono Mega Space Bangna	Nov-18	29%	795	2,406	574	1,796	-	-	221	610	574	1,796
6	The Niche Mono Ramkhamhaeng	Nov-18	5%	1,698	5,058	608	1,815	-	-	1,090	3,242	608	1,815
7	PITI SUKHUMVIT 101	Sep-19	0%	168	1,162	46	280	-	-	122	882	46	280
8	Niche Mono Chaeng Watthana	Sep-19	5%	921	2,342	211	486	-	-	710	1,856	211	486
9	SENA - AZU Rama 9	Oct-19	0%	574	2,120	39	151	-	-	535	1,969	39	151
10	Niche Mono Isaraphap	Feb-20	0%	259	833	153	489	-	-	106	344	153	489
Total Condominium Projects - SENA HANKYU				7,848	29,189	3,919	13,306	896	2,805	3,929	15,883	3,023	10,501
Total				16,106	50,788	9,338	26,696	5,845	15,198	6,768	24,092	3,493	11,497

Backlog (as of 30 June 2020)

Total Backlog Bt 11,497 MB.



SENA Housing & SENA Vanich

SENA Condo

SENA Hankyu Condo (JV)

Project Highlight : Expected to transfer in 2020

Niche Mono Sukhumvit-Bearing:

Project Value : 3,961 MB.

Backlog : 1,188 MB.



Niche Mono Charoen-Nakhon :

Project Value : 1,870 MB.

Backlog : 1,506 MB.

Niche Pride Taopoon - Interchange :

Project Value : 3,353 MB.

Backlog : 2,173 MB.



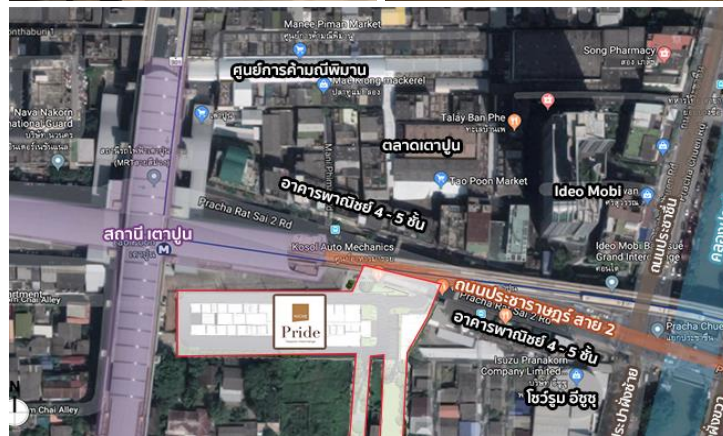
Construction Progress

NICHE PRIDE TAOPOON – INTERCHANGE



Project Progress 100%

Transfer Q2/2020



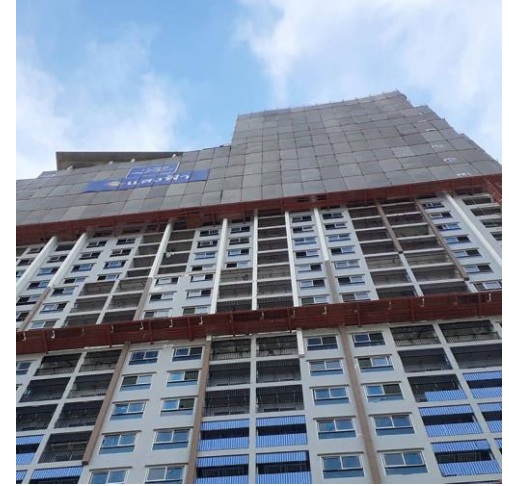
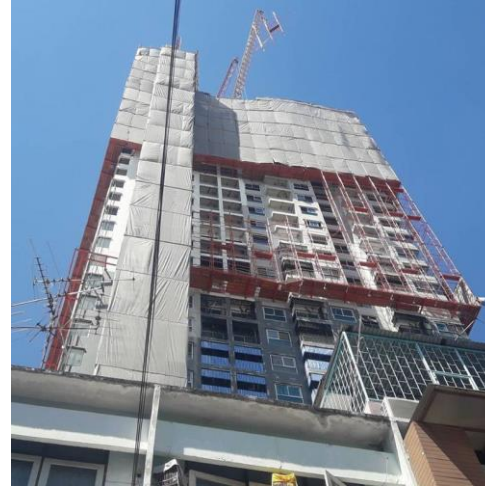
Construction Progress

NICHE MONO CHAROENNAKHON



Project Progress 65%

Transfer Q4/2020



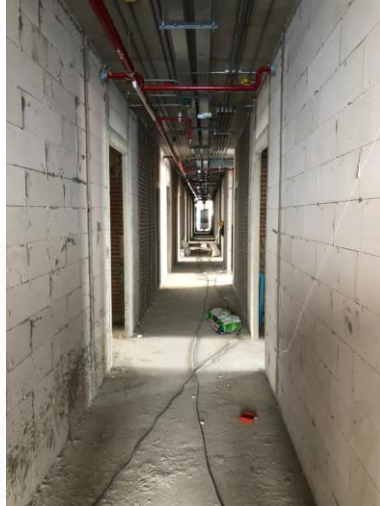
Construction Progress

NICHE MONO MEGA SPACE BANGNA



Project Progress 28%

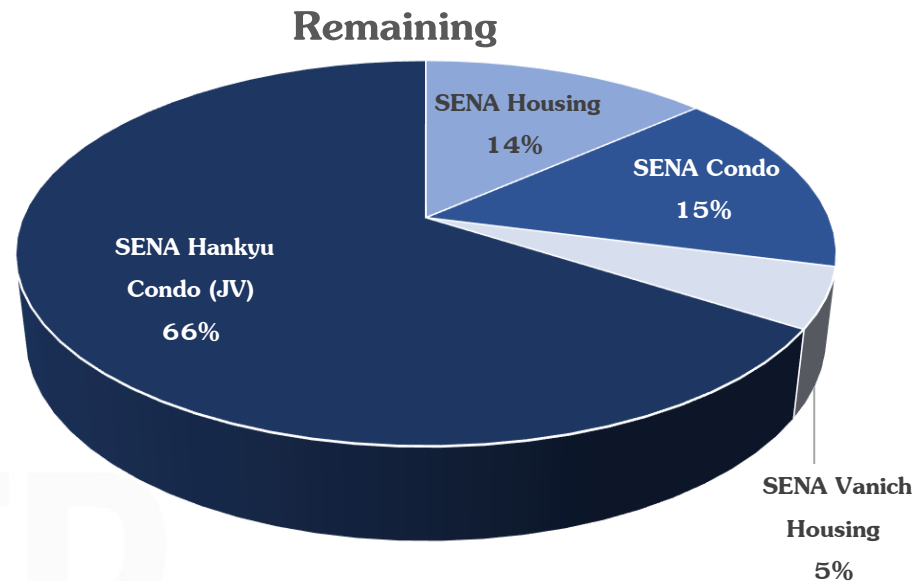
Transfer 2021



Remaining

Remaining as of 30 June 2020 = **24,092 MB**

Remaining	MB.	%
SENA Housing	3,260	14%
SENA Condo	3,736	15%
SENA Vanich Housing	1,212	5%
SENA Hankyu Condo (JV)	15,883	66%
Total	24,092	100%



Agenda

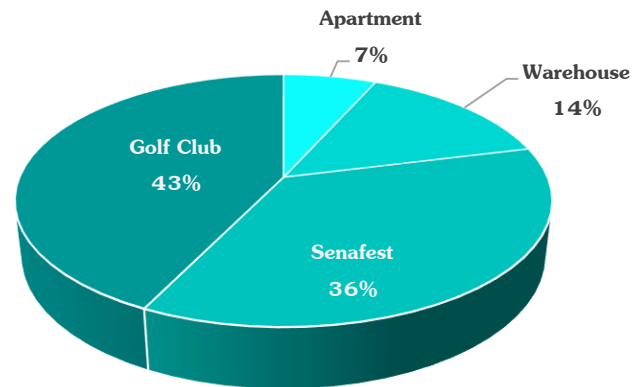


- ❁ Company Overview
- ❁ 2Q'20 Corporate Performance
 - Real Estate Business
 - Recurring Income & Service
- ❁ 2Q'20 Financial Performance
- ❁ Award & CSR

Recurring Income : Rental & Service Business

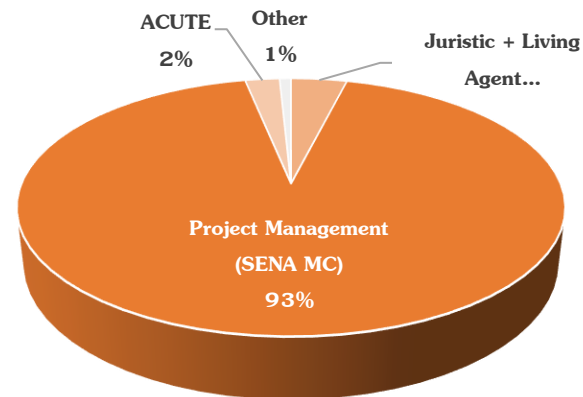
Rental Revenue (6M 2020)	Rev. (MB)	%
Apartment	5.42	6.68%
Warehouse	11.70	14.41%
Senafest	29.34	36.15%
Golf Club	34.71	42.76%
Total	81.17	100.00%

Rental Revenue (6M 2020)



Service Revenue (6M 2020)	Rev. (MB)	%
Juristic + Living Agent	21.89	3.93%
Project Management (SENA MC)	517.21	92.85%
ACUTE	13.48	2.42%
Other	4.47	0.80%
Total	557.05	100.00%

Service Revenue (6M 2020)

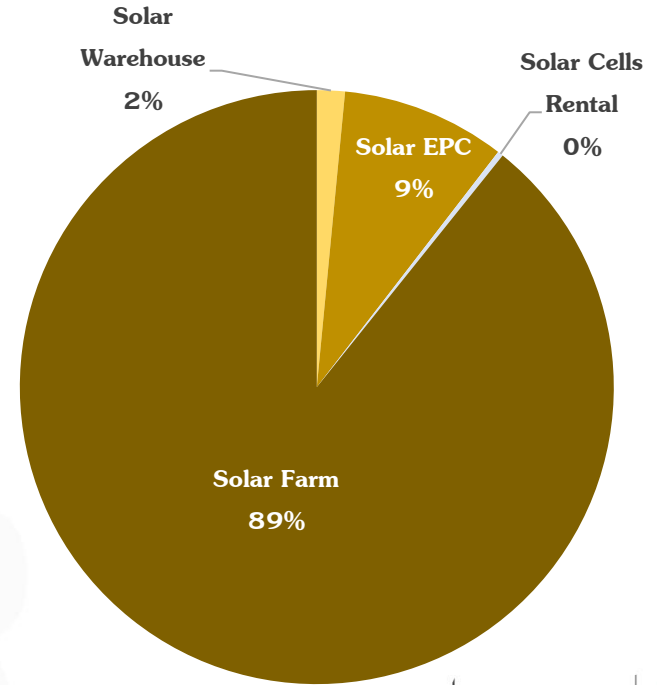


Grand Total	638.22	
--------------------	---------------	--

Solar Business

Revenue from Solar Business As of 6M 2020

Solar Revenue (6M 2020)	Rev. (MB)	%
Solar Warehouse	3.49	1.52%
Solar EPC	20.48	8.93%
Solar Cells Rental	0.71	0.31%
Solar Farm	204.56	89.24%
Total	229.24	100.00%



Agenda

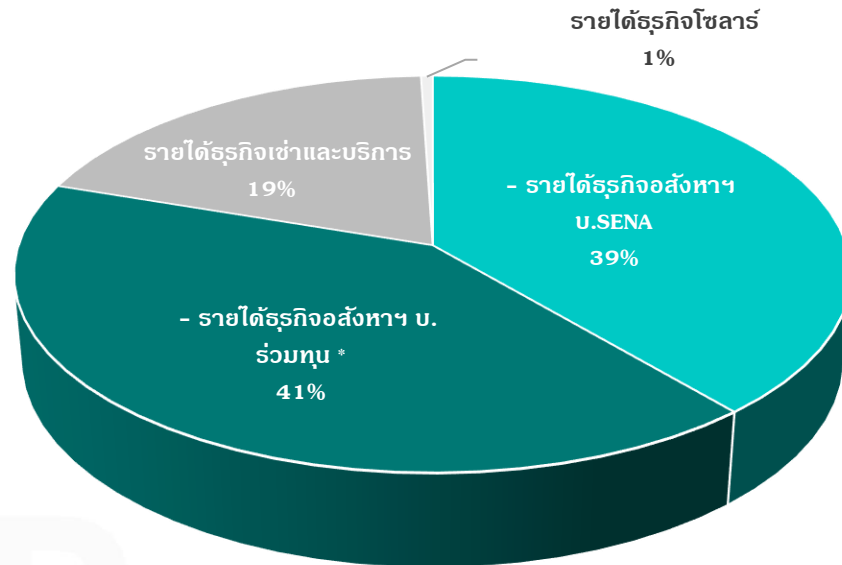


- ❁ Company Overview
- ❁ 2Q'20 Corporate Performance
 - Real Estate Business
 - Recurring Income & Service
- ❁ 2Q'20 Financial Performance
- ❁ Award & CSR

6M 2020 Company's Revenue

รายได้รวมของบริษัทฯ	มูลค่า (ล้านบาท)
รายได้ธุรกิจอสังหาฯ	
- รายได้ธุรกิจอสังหาฯ บ.SENA	1,283.29
- รายได้ธุรกิจอสังหาฯ บ.ร่วมทุน *	1,368.83
รายได้ธุรกิจเช่าและบริการ	638.22
รายได้ธุรกิจโซลาร์	17.29
รวมรายได้	3,307.64

รายได้ของบริษัทฯ แยกธุรกิจ



* Remark : รับรู้รายได้ในรูปแบบส่วนแบ่งกำไร (ขาดทุน) ตามที่แสดงในงบกำไร (ขาดทุน) เบ็ดเสร็จ

Financial Statement

	6M 20		6M 19		2019		2018		2017	
	(MB)	%	(MB)	%	(MB)	%	(MB)	%	(MB)	%
Total Asset	16,475.90	100%	14,380.18	100%	15,098.14	100%	13,697.50	100%	10,732.45	100%
Total liabilities	9,771.31	59%	8,378.17	58%	8,596.06	57%	7,794.41	57%	5,954.34	55%
Total Shareholders' equity of parent	6,285.80	38%	5,590.00	39%	6,080.73	40%	5,486.34	40%	4,724.88	44%
Non-controlling interests	418.79	3%	412.01	3%	421.35	3%	416.76	3%	53.24	1%
Revenue from sales, rental, services & solar	1,938.81	97%	2,096.33	97%	5,140.49	97%	5,355.48	97%	5,161.05	99%
Other income	66.58	3%	70.17	3%	157.10	3%	184.08	3%	60.19	1%
Total Revenue	2,005.39	100%	2,166.49	100%	5,297.59	100%	5,539.56	100%	5,221.24	100%
Total cost of sales, rental, services & solar*	1,012.92	52%	1,085.03	52%	2,537.71	49%	2,833.64	53%	3,124.86	61%
Gross profit*	925.88	48%	1,011.30	48%	2,602.78	51%	2,521.84	47%	2,036.18	39%
Selling expenses	101.90	5%	146.30	7%	758.87	15%	626.24	11%	595.36	11%
Administrative expenses	261.51	13%	282.02	13%	550.49	11%	520.88	9%	401.6	8%
Share of profit from associates	41.50	2%	-165.22	-8%	-76.88	-1%	-222.22	-4%	-41.57	-1%
Net profit attribute to Owners of the parent	459.26	24%	279.14	13%	890.05	17%	939.61	17%	742.49	14%
Basic earning per share (Baht)	0.32		0.20		0.63		0.70		0.63	

Remark * : Percentage of Total cost and Gross Profit were calculated from Revenue from sales, rental, services & solar

Gross Profit Margin : By Business Type

Million Baht

6M 2020	Real Estate for Sales	Real Estate Recurring Income	Solar	Total
Revenues	1,283.29	638.22	17.29	1,938.81
COGS	847.32	158.75	6.85	1,012.92
Gross Profit	435.97	479.47	10.44	925.88
Gross Margin	34%	75%	60%	48%

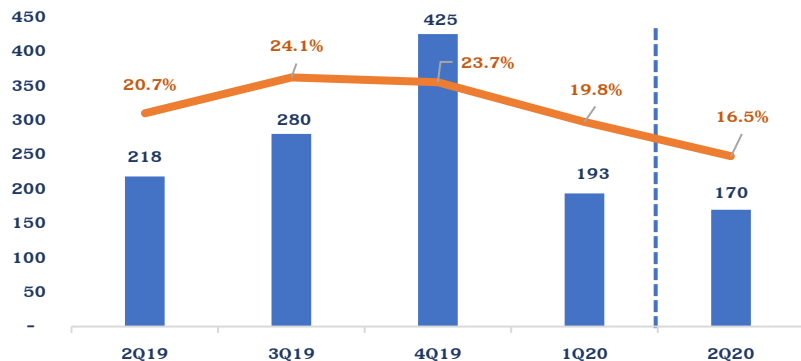
Million Baht

6M 2020	Solar Farm
Revenues	204.56
COGS	79.00
Gross Profit	125.57
Gross Margin	61%

Profit (Loss) Sharing - B.GRIMM SENA (6M 2020)	
Net Profit	79.81
SENA Shareholding in B.GRIMM SENA Solar Power Ltd	51%
Profit (Loss) Sharing from operating (Net profit * % of holding = 79.81*51%)	40.71

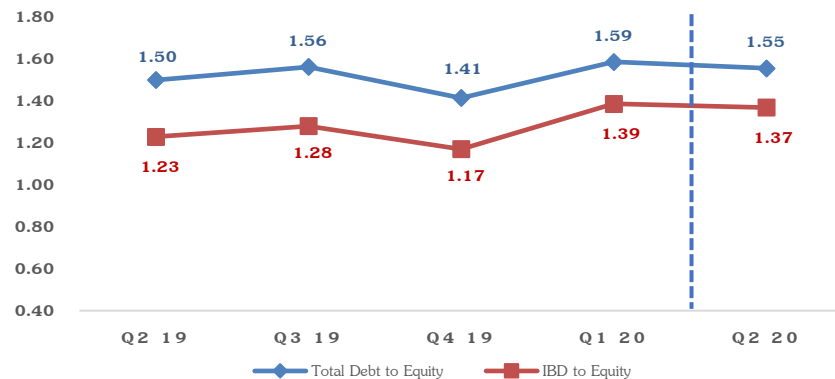
Financial Highlight : Financial Ratio

SG&A and SG&A to Total Revenue

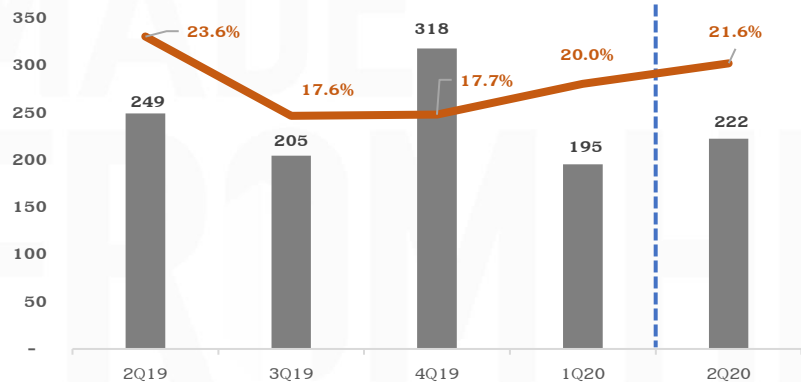


* Total Revenue = รายได้รวม+รายได้อื่น ๆ

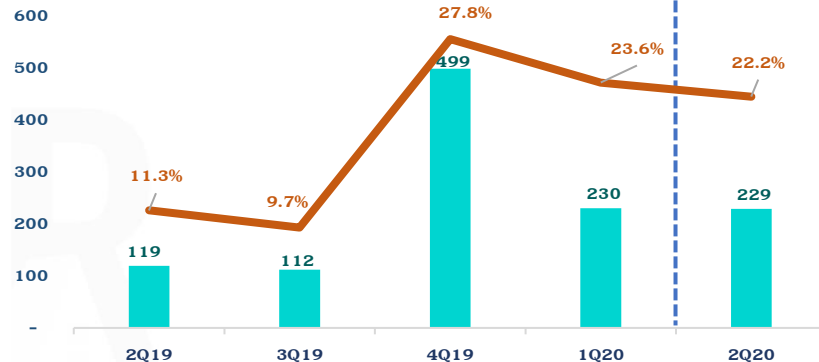
D/E Ratio



Net Profit Before Share of profit (loss) of associates and joint ventures



Net Profit & Net Profit Margin



Agenda



- ❁ Company Overview
- ❁ 2Q'20 Corporate Performance
 - Real Estate Business
 - Recurring Income & Service
- ❁ 2Q'20 Financial Performance
- ❁ Award & CSR

CSR

บมจ.เสนาดีเวลลอปเม้นท์ ร่วมทำหน้ากาก Face Shield ส่งมอบ รพ.



“ทุกขั้นตอน คือความใส่ใจ”

ชาวเสนาร่วมทำหน้ากาก
Face Shield
ส่งมอบให้กับ sw.ทั่วประเทศ

MADE FROM HER

ใส่ใจทุกขั้นตอนการผลิต จากแนวคิดแบบผู้หญิง

“ทุกขั้นตอน คือความใส่ใจ”

เพื่อนำส่ง หน้ากาก Face Shield ล็อตแรกให้กับ 5 sw. ดังนี้

1. sw.รามารินทร์ จ.กรุงเทพฯ
2. sw.พุทธชินราช จ.พิษณุโลก
3. sw.ค่ายสมเด็จพระนเรศวรมหาราช จ.พิษณุโลก
4. sw.สุรินทร์ จ.สุรินทร์
5. ศูนย์การแพทย์ปัญญานันทภิกขุ ชลประทาน จ.นนทบุรี



1 เริ่มจาก...เช็ดทำความสะอาดแผ่นสีกาแฟแห้งทั้งสองด้าน



“ทุกขั้นตอน คือความใส่ใจ”



4 รมยาฆ่าเชื้อกับแผ่นสีกาแฟแห้งทั้งสองข้างละ 3 ครั้ง เพื่อความแข็งแรงพร้อมใช้งาน



“ทุกขั้นตอน คือความใส่ใจ”



2 ตัดแถบฟองน้ำโดยเลือกขนาดพอดีกับความกว้างของฟองน้ำ เพื่อให้ติดแน่นทั่วทั้งแผ่น



“ทุกขั้นตอน คือความใส่ใจ”



5 จัดระเบียบใส่กล่อง ด้วยวิธีการสอดอยู่กลางครึ่ง จนไปถึงสุด ใต้ริ้วเรียงหน้ากาทาไม่ย่นบิดแผ่นดีด



“ทุกขั้นตอน คือความใส่ใจ”



7 พร้อมจัดส่งให้กับ sw. ต่างๆ ทั่วประเทศ โดยได้รับความร่วมมือจาก ไปรษณีย์ไทย รับผิดชอบการจัดส่ง



“ทุกขั้นตอน คือความใส่ใจ”



3 แกะเทปาว ติดฟองน้ำกับแผ่นสีกาแฟแห้ง กดฟองน้ำให้แน่นสนิทกับแผ่นสีกาแฟ



“ทุกขั้นตอน คือความใส่ใจ”



6 ปิดผนึก พิมพ์เลขอ้างอิง แปะพลาการ์ดใส่ขั้นตอนสุดท้ายที่ติดใส่กล่อง เพื่อความสะดวกปลอดภัย ของสินค้า sw. ต่างๆ ทั่วประเทศ



“ทุกขั้นตอน คือความใส่ใจ”

MADE FROM HER



บมจ.เสนาดีเวลลอปเม้นท์ แจกข้าวกล่องฟรี ให้ประชาชน

ผู้บริหารเสนานำทีมแจกข้าวกล่องฟรีให้กับพี่น้องประชาชน ช่วยเหลือจากสถานการณ์วิกฤตโควิด-19



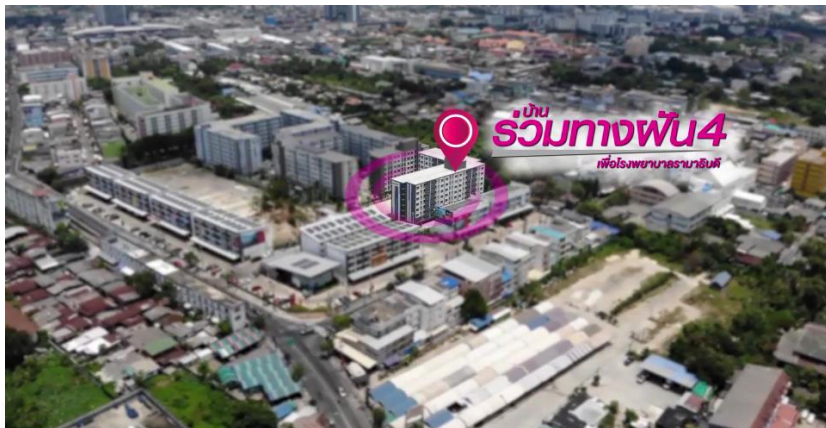
**“เราจะไม่ทิ้งกัน”
แจกข้าวกล่องฟรี!**

วันที่ 21 พ.ค. – 30 มิ.ย. 2563
เวลา 17.30 น. – 18.30 น.
(ยกเว้นวันเสาร์-อาทิตย์ และวันหยุดนักขัตฤกษ์)
บริเวณด้านหน้าอาคารรัฐวิสาหกิจภาค

©1775 sena.co.th MADE FROM HER SEENA



โครงการ บ้านร่วมทางฝัน 4



มอบทำโรถึงโครงการให้ sw.รามธิบดี
เพื่อสร้างห้อง ICU และ ห้องปลอดเชื้อ



บ้าน
ร่วมทางฝัน4

เพื่อ sw.รามธิบดี

กว่า **170** ล้านบาท ที่คืนสังคม

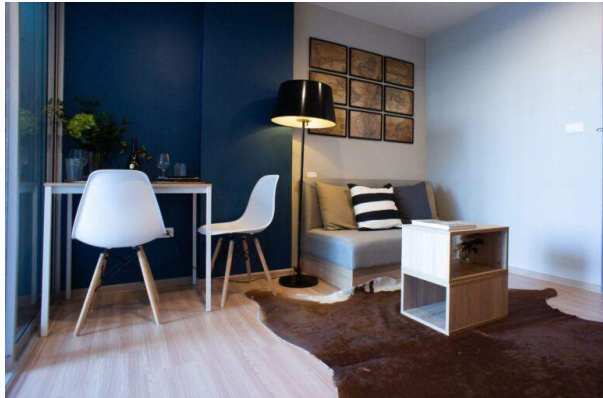
เพื่อช่วยยกระดับคุณภาพชีวิตที่ดี

แบบไม่มีที่สิ้นสุด

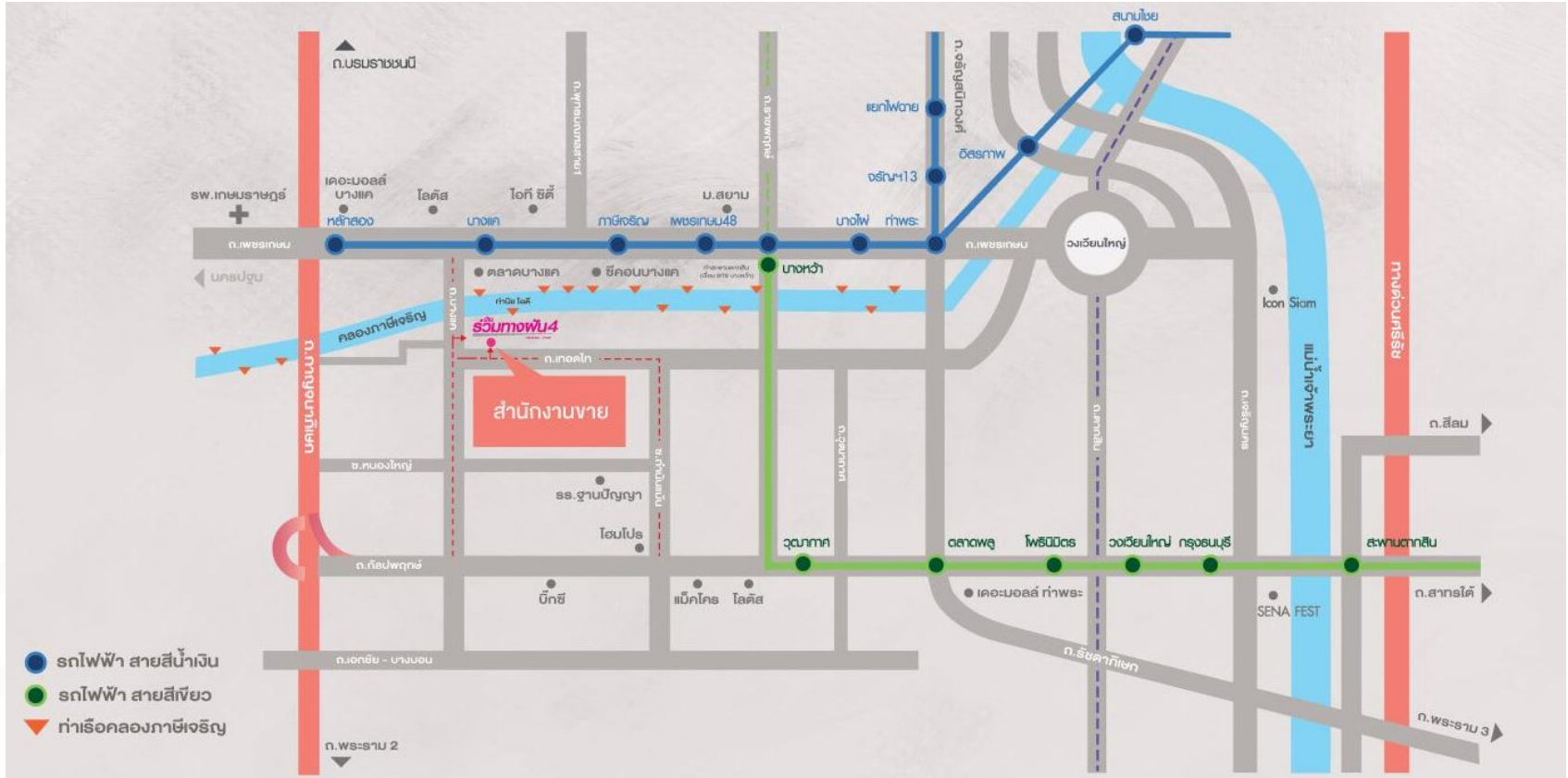
โครงการ บ้านร่วมทางฝัน 4



No.	Project Name	Total		Presales		Transfer		Remaining		Backlog	
		Units	Value	Units	Value	Units	Value	Units	Value	Units	Value
1	บ้านร่วมทางฝัน 4	196	294	102	153	23	34	94	141	79	118



Location



THANK YOU